

ŘEZOPOHLED A-A

1:50

ŘEZOPOHLED B-B

1:50

ŘEZOPOHLED C-C

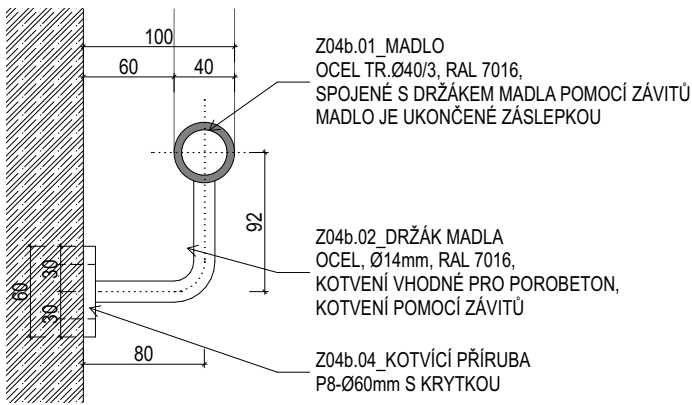
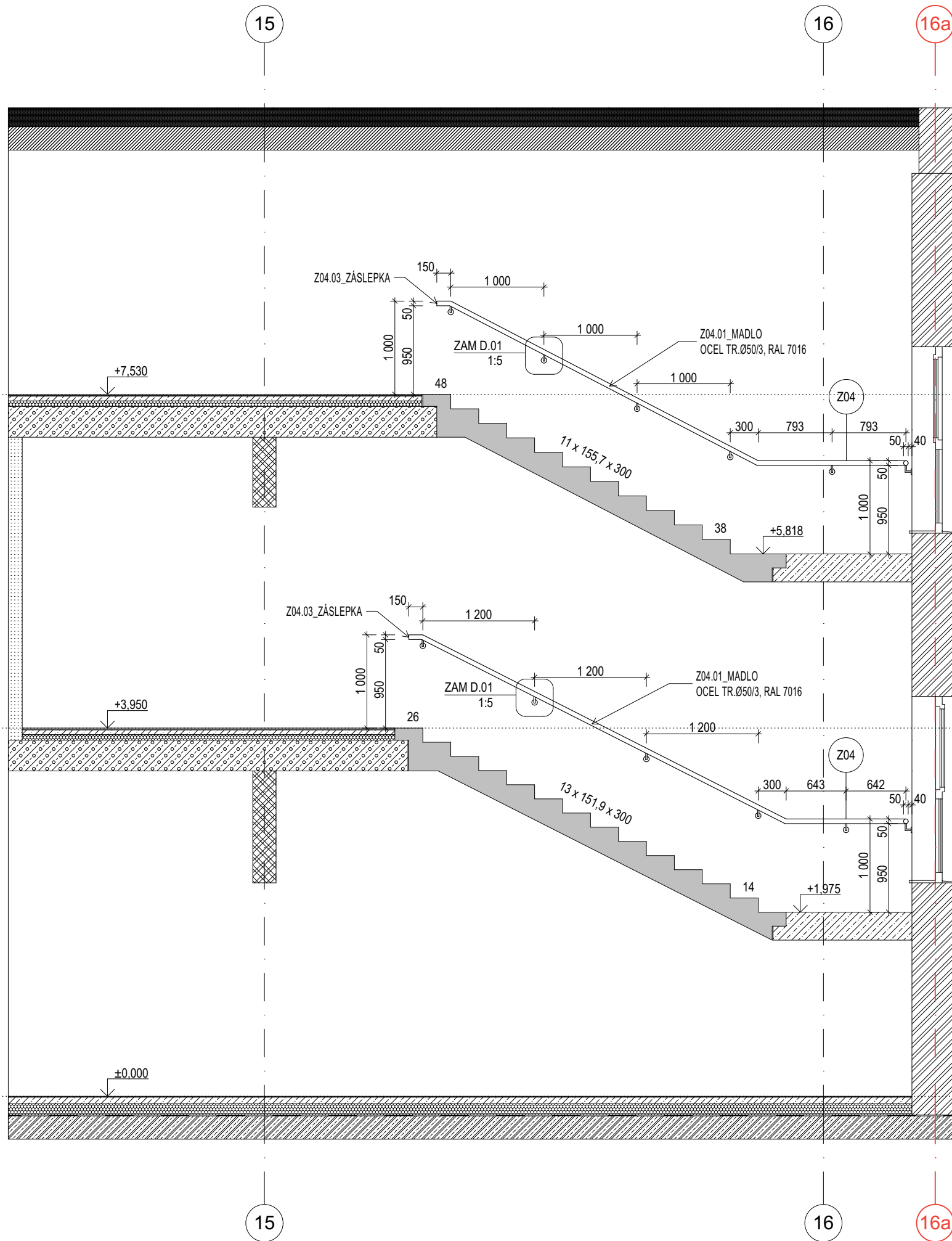
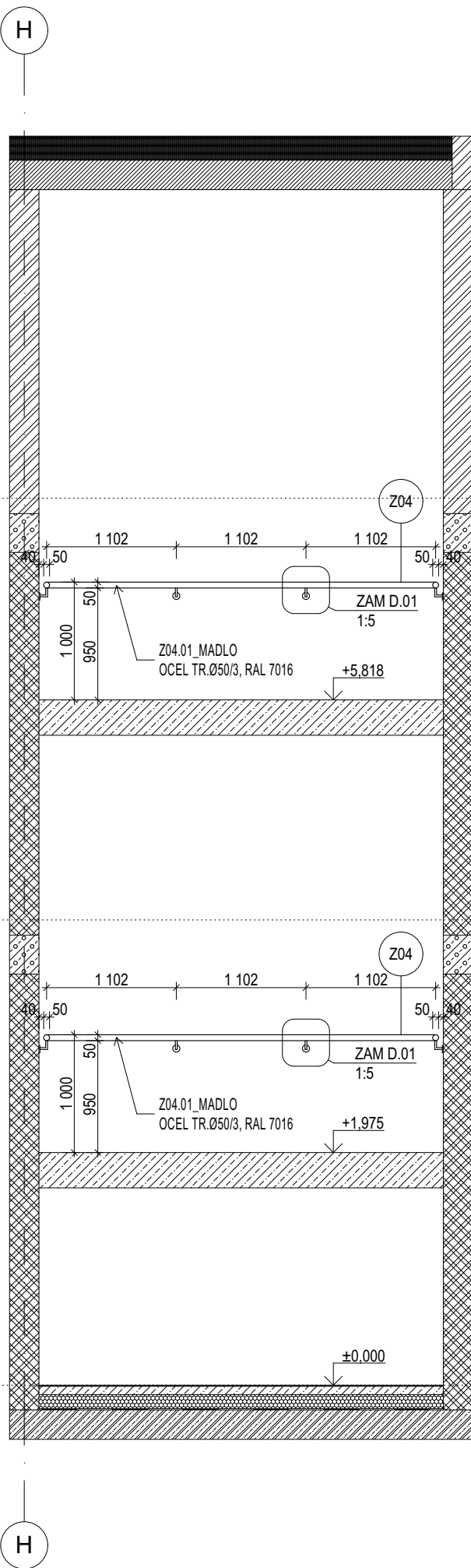
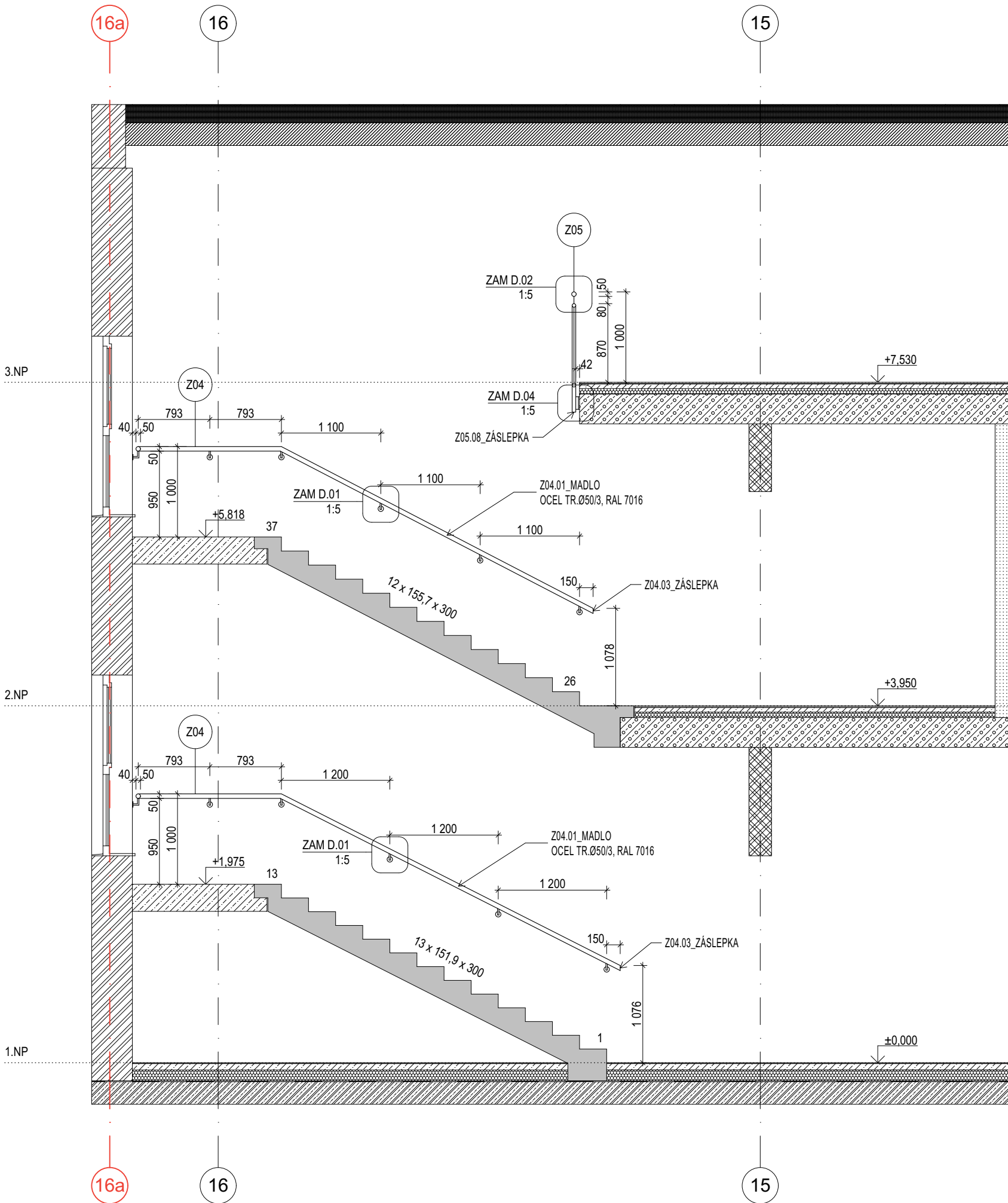
1:50

DETAIL KOTVENÍ D.01

1:5

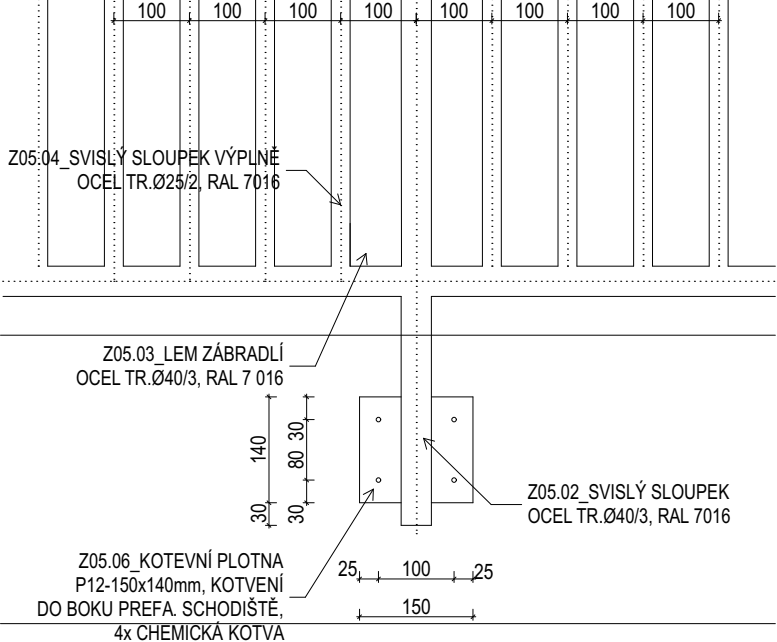
DETAIL KOTVENÍ D.03

1:10



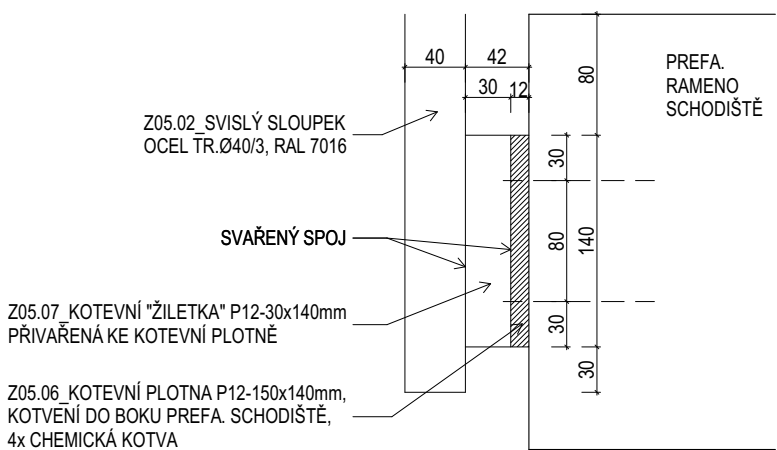
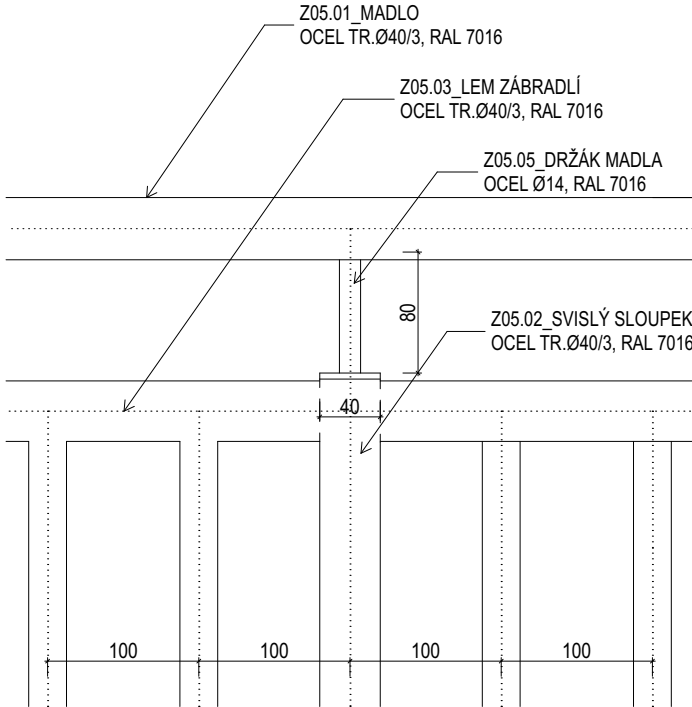
DETAIL KOTVENÍ D.02

1:5



DETAIL KOTVENÍ D.04

1:5



VÝKAZ PRVKŮ A MATERIÁLŮ - Z.04 MADLO VČETNĚ KOTVENÍ

POLOŽKA	POPIS VÝROBKU	POČET [ks]	DĚLKA 1ks [m]	CELKOVÁ DĚLKA [m]	JEDNOTKOVÁ HMOT. [kg/m]	CELKOVÁ HMOT. [kg]	POZNÁMKA
Z04.01	MADLO materiál: ocel TR.050/3 povrchová úprava: RAL 7016 ukončení madla: žáslepka	2	14,901 14,231	29,132	3,48	101,38	Kotveno do držáku madla pomocí šroubu
Z04.02	DRŽÁK MADLA materiál: ocel, Ø14mm povrchová úprava: RAL 7016 kotvení: závitmi, včetně kotvící příruby s krytkou	24	-	-	-	-	Kotvení vhodné pro porobeton
Z04.03	ŽASLEPKA PLOCHÁ materiál: ocel, Ø50mm povrchová úprava: RAL 7016	4	-	-	-	-	
Z04.04	KOTVÍČÍ PŘÍRUBA P8-Ø60mm s KRYTKOU povrchová úprava: RAL 7016	24	-	-	-	-	
SPOJOVACÍ MATERIÁL					2%	2,028	
PRŮŘEZ					5%	5,069	
Z04 CELKOVÁ HMOTNOST						108,477	

ŘEZOPOHLED D-D

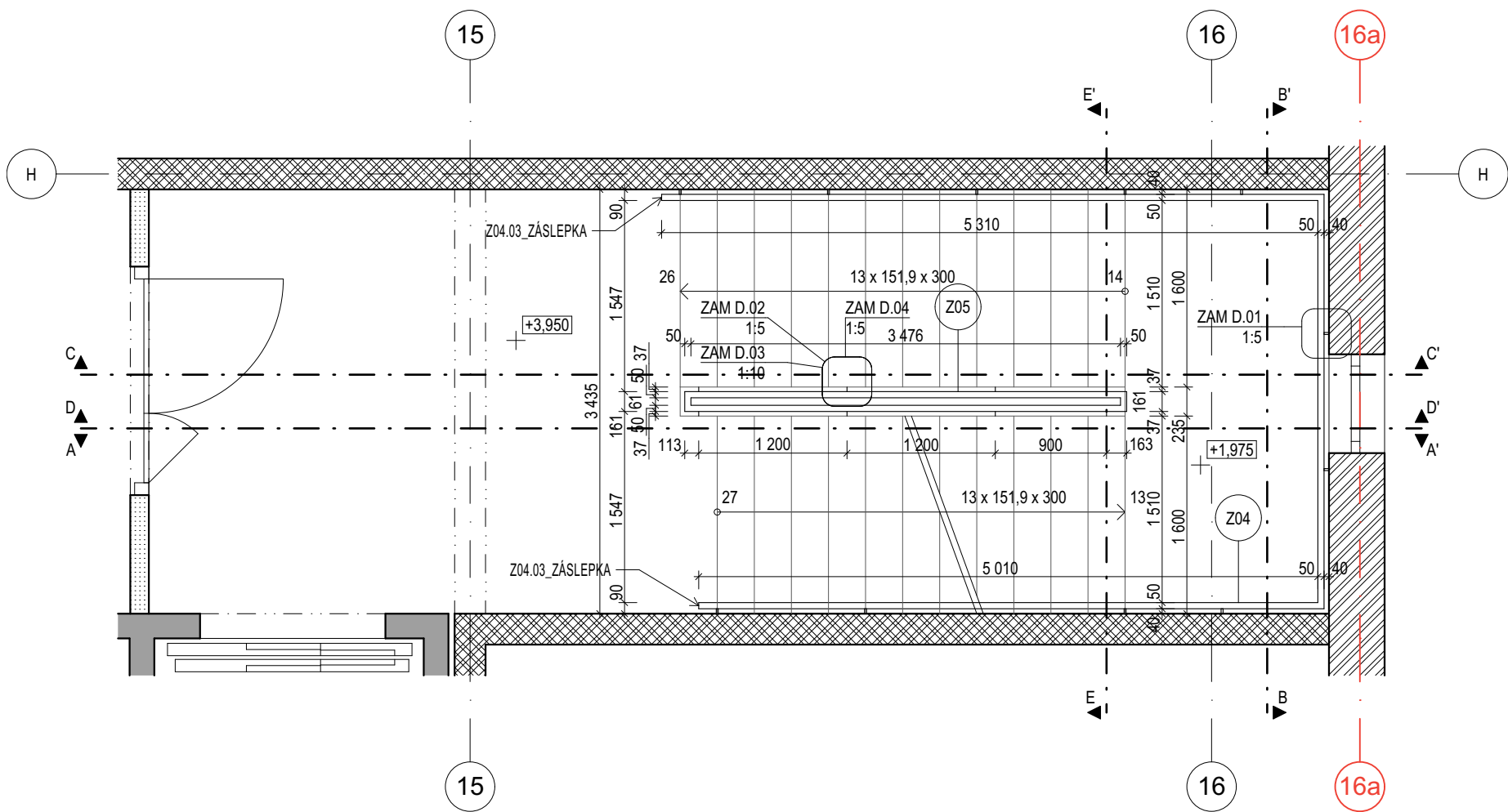
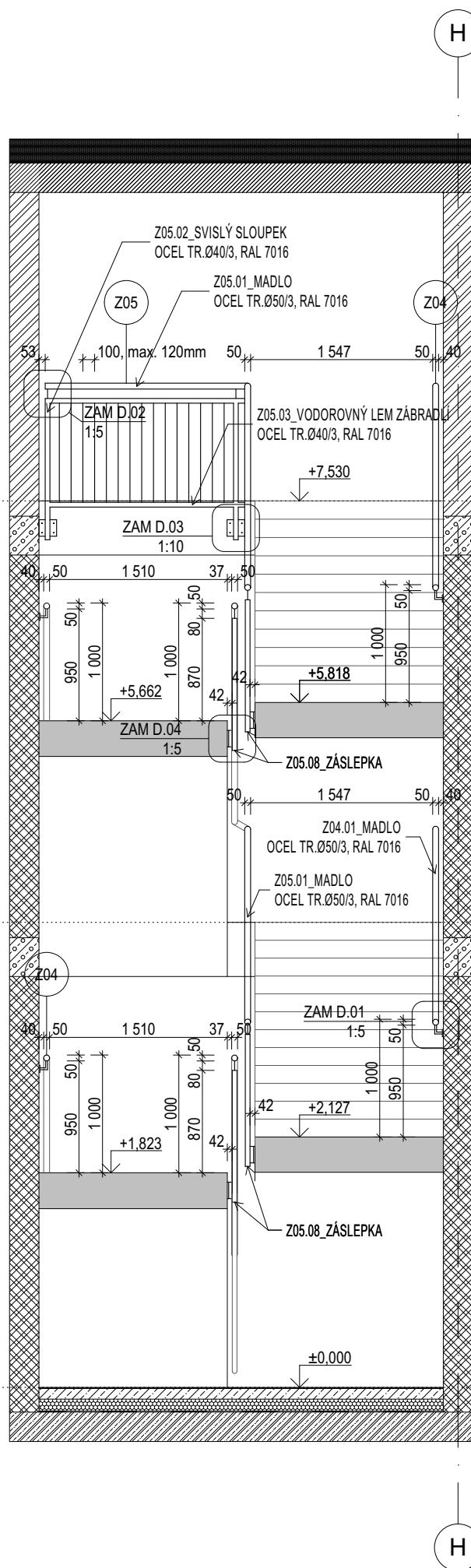
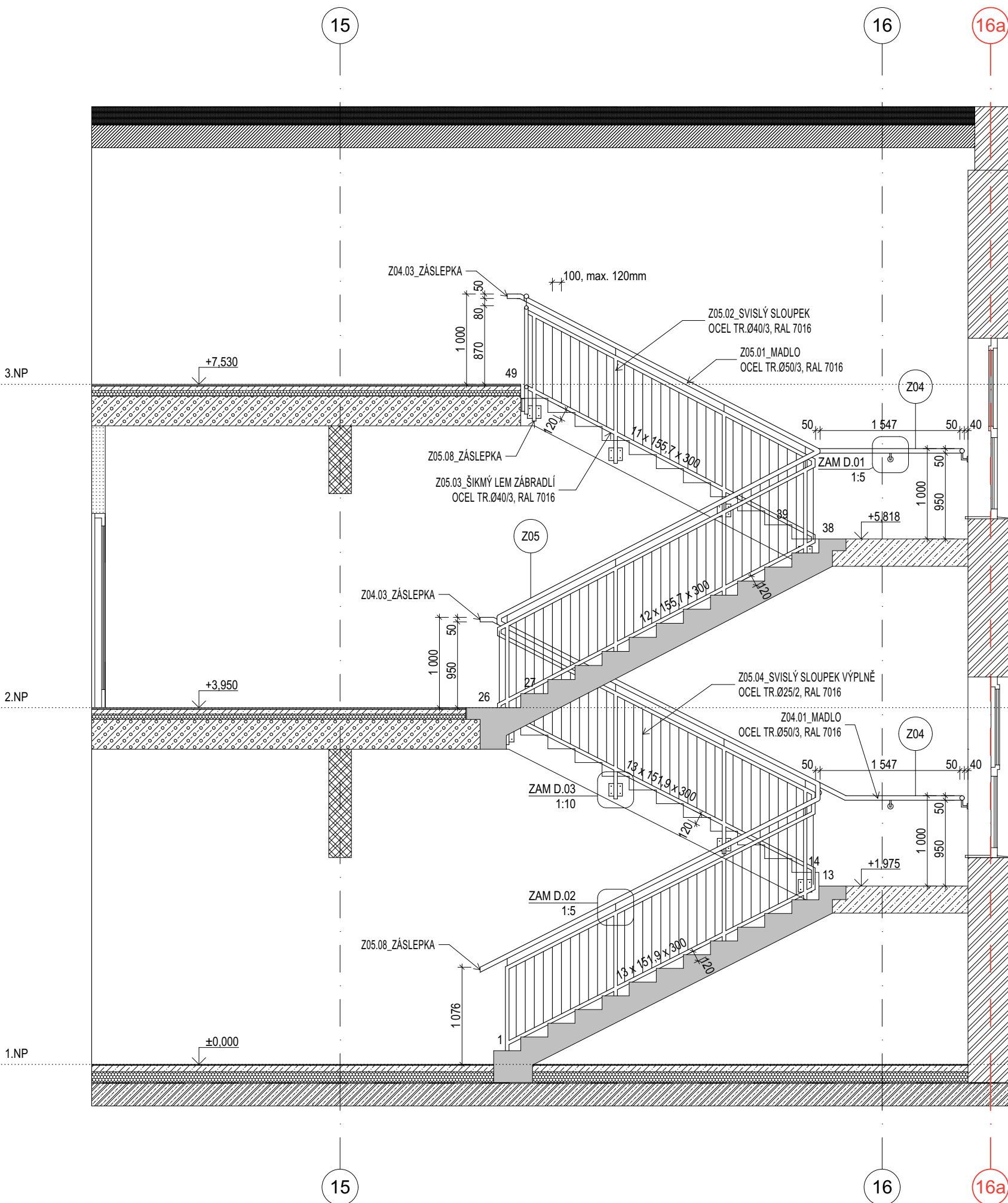
1:50

ŘEZOPOHLED E-E

1:50

PŮDORYS

1:50



VÝKAZ PRVKŮ A MATERIÁLŮ - Z.05 ŽÁBRADLÍ VČETNĚ KOTVENÍ

POLOŽKA	POPIS VÝROBKU	POČET [ks]	DĚLKA 1ks [m]	CELKOVÁ DĚLKA [m]	JEDNOTKOVÁ HMOT. [kg/m]	CELKOVÁ HMOT. [kg]	POZNÁMKA
Z05.01	MADLO materiál: ocel TR.050/3 povrchová úprava: RAL 7016 ukončení madla: žáslepka	1	17,907	17,907	3,48	62,32	
Z05.02	SVISLÝ SLOUPEK materiál: ocel TR.040/3 povrchová úprava: RAL 7016	18	1,2	21,6	2,74	59,184	
Z05.03	ŠKŤVÝ VODOROVINNÝ LEM ŽÁBRADLÍ materiál: ocel Ø40/3 povrchová úprava: RAL 7016	2	17,384	34,768	2,74	95,264	
Z05.04	SVISLÝ SLOUPEK VÝPLNĚ materiál: ocel Ø25/2 povrchová úprava: RAL 7016	139	62 x 0,7917 61 x 0,7942 16 x 0,8426	111,013	1,13	125,445	
Z05.05	DRŽÁK MADLA materiál: ocel, Ø14mm povrchová úprava: RAL 7016	18	-	-	-	-	
Z05.06	KOTVENÍ PLOTNA P12-150x140mm kotvení: přivaření ke kotvení plotně povrchová úprava: RAL 7016	18	0,14	2,52	14,2	35,784	
Z05.07	KOTVENÍ ŽILITKA P10-30x140mm kotvení: přivaření ke kotvení plotně povrchová úprava: RAL 7016	18	0,14	2,52	2,5	6,3	
Z05.08	ŽASLEPKA PLOCHÁ materiál: ocel, Ø50mm / Ø40mm povrchová úprava: RAL 7016	Ø50 2 Ø40 20	-	-	-	-	
SPOJOVACÍ MATERIÁL					2%	7,886	
PRŮŘEZ					5%	19,215	
Z05 CELKOVÁ HMOTNOST						411,2	

POZNÁMKY
- PŘED ZAHÁJENÍM VÝROBY BUDE PROVEDENO OVĚŘENÍ VŠECH ROZMĚRŮ NA STAVBĚ A NÁSLEDNĚ PROVEDENA DÍLENSKÁ DOKUMENTACE, KTEROU PŘEDLOŽÍ DODAVATEL K ODSOUHLASENÍ.
- TENTO VÝKRES NENÍ VÝROBNÍ DOKUMENTACÍ, SLOUŽÍ JEN K URČENÍ MONTÁŽNÍ POLOHY JEDNOTLIVÝCH PRVKŮ.
- NENAHRAZUJE PROJEKT JEDNOTLIVÝCH PROFESÍ.
- BAREVNOST PRÁVNÍCH POVRCHOVÝCH ÚPRAV BUDE ODSOUHLASENA NA ZÁKLADĚ PŘEDLOŽENÝCH VZORKŮ.
- VŠECHNY SVÁRY BUDOU ZABROUŠENY.
- POVRCHOVÁ ÚPRAVA JAKO VÍCEVRSTVÝ NÁTĚROVÝ SYSTÉM V BARVĚ RAL 7016